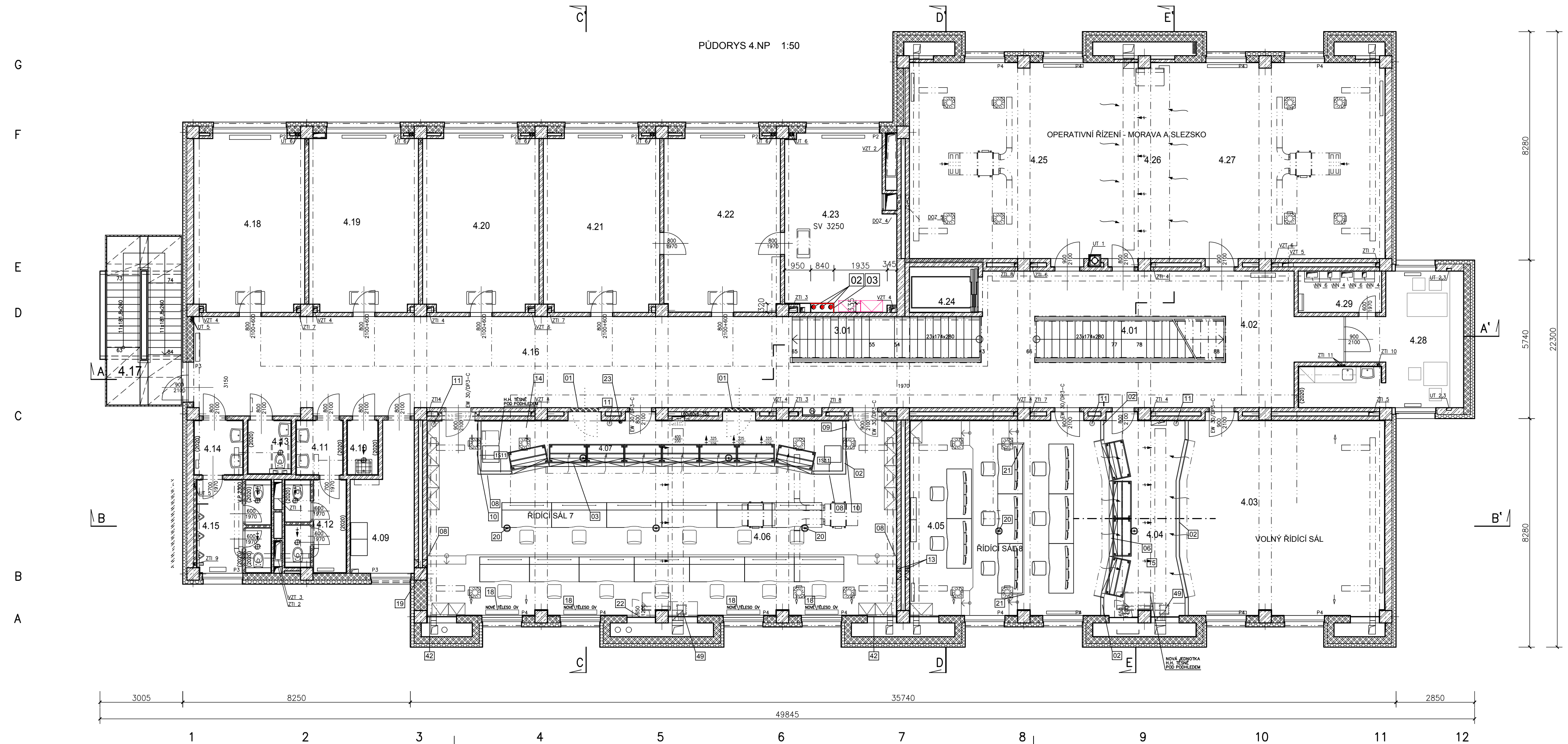


PŮDORYS 4.NP - NOVÝ STAV M 1:100



LEGENDA MÍSTNOSTÍ 4.NP

OZN.	NÁZEV MÍSTNOSTI	m ²	PODLAHA	OZN.	STĚNY	STROPY	POZNÁMKA
4.01	HLAVNÍ SCHODIŠTĚ	9,2	LITĚ+NATAHOVANÉ TERACO	P9		OMÍTKA+MALBA	
4.02	HALA	49,0	LITĚ TERACO	P11	OMÍTKA+MALBA	KAZETOVÝ PODHLED RASTR 600/600	TERACOVÝ SOKL TAŽENÝ V. 100mm
4.03	ŘÍDÍČÍ SÁL	52,0	BEZ PODLAHY		OMÍTKA+MALBA	BEZ PODHLEDU	
4.04	ZOBRAZOVACÍ ZARÍZENÍ	18,5	ZDVOJ. PODLAHA	P18	OMÍTKA+MALBA	KAZETOVÝ PODHLED RASTR 600/600	SOKL-DŘEVĚNÁ DUBOVÁ LÍŠTA
4.05	ŘÍDÍČÍ SÁL 8	51,0	ZDVOJ. PODLAHA	P18	OMÍTKA+MALBA	KAZETOVÝ PODHLED RASTR 600/600	SOKL-DŘEVĚNÁ DUBOVÁ LÍŠTA
4.06	ŘÍDÍČÍ SÁL 7	98,0	ZDVOJ. PODLAHA	P18	OMÍTKA+MALBA	KAZETOVÝ PODHLED RASTR 600/600	SOKL-DŘEVĚNÁ DUBOVÁ LÍŠTA
4.07	ZOBRAZOVACÍ ZARÍZENÍ	21,6	ZDVOJ. PODLAHA	P18	OMÍTKA+MALBA	KAZETOVÝ PODHLED RASTR 600/600	SOKL-DŘEVĚNÁ DUBOVÁ LÍŠTA
4.08	NEOBSAŽENO						
4.09	SDĚLOVACÍ ZARÍZENÍ	10,5	PVC ANTISTATIC.	P12	OMÍTKA+MALBA	OMÍTKA+MALBA	VÝTAHOVANÝ SOKL Z PVC V.=100mm
4.10	ÚKLIDOVÁ MÍSTNOST	2,4	KERAM. DLAŽBA	P15	KERAM. OBKLAD V. 2020mm	PODHLED SDK HLADKÝ	
4.11	PŘEDSÍŇ WC	3,7	KERAM. DLAŽBA	P15	KERAM. OBKLAD V. 2020mm	PODHLED SDK HLADKÝ	
4.12	WC ŽENY	7,3	KERAM. DLAŽBA	P15	KERAM. OBKLAD V. 2020mm	PODHLED SDK HLADKÝ	
4.13	WC TP	3,3	KERAM. DLAŽBA	P15	KERAM. OBKLAD V. 2020mm	PODHLED SDK HLADKÝ	
4.14	PŘEDSÍŇ WC	3,8	KERAM. DLAŽBA	P15	KERAM. OBKLAD V. 2020mm	PODHLED SDK HLADKÝ	
4.15	WC MUŽI	9,0	KERAM. DLAŽBA	P16	KERAM. OBKLAD V. 2020mm	PODHLED SDK HLADKÝ	
4.16	CHODBA	86,2	LITĚ TERACO	P11	OMÍTKA+MALBA	KAZETOVÝ PODHLED RASTR 600/600	TERACOVÝ SOKL TAŽENÝ V. 100mm
4.17	ÚNIKOVÉ SCHODIŠTĚ	12,2	POROROŠTY				
4.18	PROVOZNÍ DISPEČERŮ 3/24H + REZ.1/24H	25,7	PVC	P13	OMÍTKA+MALBA	PODHLED SDK HLADKÝ	VÝTAHOVANÝ SOKL Z PVC V.=100mm
4.19	DISPEČERŮ DOPRAVNÍ CESTY 3/24H+REZ.1/24H	25,5	PVC	P13	OMÍTKA+MALBA	PODHLED SDK HLADKÝ	VÝTAHOVANÝ SOKL Z PVC V.=100mm
4.20	VEDOUČÍ DC A DZDC 2/12H	27,0	PVC	P13	OMÍTKA+MALBA	PODHLED SDK HLADKÝ	VÝTAHOVANÝ SOKL Z PVC V.=100mm
4.21	VEDOUČÍ CDP 1/8H	27,0	PVC	P13	OMÍTKA+MALBA	PODHLED SDK HLADKÝ	VÝTAHOVANÝ SOKL Z PVC V.=100mm
4.22	SEKRETARIÁT 2/8H	27,0	PVC	P13	OMÍTKA+MALBA	PODHLED SDK HLADKÝ	VÝTAHOVANÝ SOKL Z PVC V.=100mm
4.23	NAMĚSTEK VEDOUČÍHO CDP 1/8H	24,5	PVC	P13	OMÍTKA+MALBA	PODHLED SDK HLADKÝ	VÝTAHOVANÝ SOKL Z PVC V.=100mm
4.24	VÝTAH	4,2					
4.25	ŘÍDÍČÍ SÁL	50,6	BEZ PODLAHY		OMÍTKA+MALBA	BEZ PODHLEDU	
4.26	ZOBRAZOVACÍ ZARÍZENÍ	19,0	BEZ PODLAHY		OMÍTKA+MALBA	BEZ PODHLEDU	
4.27	ŘÍDÍČÍ SÁL	52,0	BEZ PODLAHY		OMÍTKA+MALBA	BEZ PODHLEDU	
4.28	DENNÍ MÍSTNOST	21,2	LITĚ TERACO	P11	OMÍTKA+MALBA	PODHLED SDK HLADKÝ	TERACOVÝ SOKL TAŽENÝ V. 100mm
4.29	TECHNICKÁ MÍSTNOST ELEKTRO	4,5	KERAM. DLAŽBA	P14	OMÍTKA+MALBA	OMÍTKA+MALBA	KERAM. SOKL V. 100mm

LEGENDA HMOT STÁVAJÍCÍCH KONSTRUKCÍ - DOKUMENTACE 2009

- ZDIVO Z KERAMICKÝCH BLOKŮ P 15 TL.240mm NA MALTU M 10
- ZDIVO Z KERAMICKÝCH BLOKŮ P 10 TL.175mm NA MALTU M 5
- ZDIVO Z KERAMICKÝCH PŘÍČKOVEK P 10 TL.140, 115, 80 mm NA MALTU M 5
- ZDIVO Z KERAMICKÝCH PŘÍČKOVEK P 10 TL.115 AKU NA MALTU M 5
- ZDIVO Z PÓROBETONOVÝCH TVÁRNIC TL.100, 75mm NA TEKNOVRSTVOU LEPIČÍ MALTU
- TEPELNÁ IZOLACE MINERÁLNÍ
- BETON C 30/37 XC1 S VÝZTUŽÍ (SLoupY, STĚNY, DESKY)
- SÁDKOKARTONOVÁ PŘÍČKA, PROFILY CW100, SDK DESKY 12,5MM OBOUSTRANNĚ

LEGENDA HMOT NOVÝCH KONSTRUKCÍ - DOKUMENTACE ETCS 2020

- KONSTRUKCE VYBOURANÉ
- PROSTUPY STAVEBNÍMI KONSTRUKCEMI
- MONTOVANÁ STĚNA ZE SDV DESEK S KOVOVOU NOSNOU KONSTRUKCÍ A IZOLACÍ.

POZNÁMKY - DOKUMENTACE ETCS 2020:

- PROSTUPY VE STROPNÍ KONSTRUKCI MEZI 3.NP A 4.NP PRO STAVBU "ETCS MOSTY U JABLUNKOVA - DĚTMAROVICE" A JAKO REZERVA PRO BUDOUCÍ VÝHLEDOVÉ STAVBY ETCS
- NOVÁ PŘEDSTĚNA ZE SÁDROVLÁKNITÝCH DESEK



PO PŘIPOMÍNKÁCH 05/2020

			ČÍSLO SOUPRAVY:
REVIZE Č.	DATUM	ZMĚNA	

MCO MORAVIA CONSULT Olomouc a.s.

LEGIONÁŘSKÁ 1085/8 , 779 00 Olomouc

tel.: +420 585 570 444
IDS: kje9md
e-mail: moravia@moravia.cz
http://www.moravia.cz

OBJEDNATEL	SPRÁVA ŽELEZNIC	Správa železnic, státní organizace Dlažďena 1003/7, 110 00 Praha 1 Stavební správa západ, Sokolovská 278/1955, 190 00 Praha 9
HLAVNÍ INŽENÝR PROJEKTU	MGR. RADEK BŮHM	VEDOUČÍ TÝMU: MGR. RADEK BŮHM
ODPOVĚDNÝ PROJ. OBJ., PS	ING. ZDENĚK LÁZNÍČEK	KONTROLOVAL ING. MIROSLAV TUREK
KRAJ: OLOMOUCKÝ	POVĚŘENÝ OÚ: PRĚROV	OPEC: PRĚROV
ETCS Mosty u Jablunkova - Dětmorovice		ZAK. ČÍSLO MCO 19 - 032 - 234- ZP
		ÚČEL DUR
		DATUM LEDEN 2020
		FORMÁT 6 A4
SO 50-15-01 CDP Přerov, stavební úpravy		MĚŘITKO 1:100
Půdorys 4.NP - nový stav		ČÁST POŘ.Č. D.2.2.1 06